

مذكرة تخرج لنيل شهادة الماجستير في الدين والمجتمع  
المدرسة الدكتورالية

الأحوال الشخصية في المجتمع الجزائري  
ظاهرة الزواج المختلط المجتمع العباسي- أنموذجا -

إشراف الدكتور:

إعداد وتقديم:

قدوسي محمد

الطالبة مريوة حفيظة

لجنة المناقشة

رئيسا

جامعة وهران

أ. د الحسين الزاوي

مقررا

جامعة سيدي بلعباس

د. قدوسي محمد

مناقشا

جامعة وهران

أ. د عمار يزلي

مناقشا

جامعة معسكر

د. كوبيبي معاشو

السنة الجامعية 2012/2011

## شكر وتقدير

لا بد لي في مستهل هذه المذكرة أن أتوجه بالشكر والتقدير للأستاذ " قدوسي

محمد"

على الجهود التي بذلها وما زال يبذلها .

كما لا أنسى أن أشكر رئيس المشروع الدكتور بوزيد بومدين ، والدكتور

بوعرفة.

وهذا العمل الذي نقدمه اليوم ما هو إلا ثمرة من ثمرات توجهاته وتطلعاته،

فلهم منا كل التقدير لعل في ذلك بعض الوفاء.

كما نتوجه بالشكر إلى كل من الأساتذة :

عمار يزلي ، حسين الزاوي ، والأستاذ كوبيبي معاشو على تحملهم مسؤولية

قراءة مذكرتنا

كما لا يفوتنا أن نشكر كل أساتذة وطلبة المدرسة الدكتورالية الدين والمجتمع.

م . حفيظة

## إهداء

إلى كل من يعتقد جازماً أن سلم القيم في مجتمعنا مازال مقلوباً  
ويجب إعادة تصحيحه وترتيبه، فالعلم أولاً والعلم ثانياً والعلم ثالثاً.  
إلى كل المدافعين عن قضايا الفكر والثقافة من أجل القضاء على ثلوث الجهل  
والتخلف والامية .  
إلى كل من ساهم من قريب أو بعيد في إخراج هذا البحث إلى دائرة النور.  
أهدي هذا العمل

م. جفيظة

مقدمة

## مقدمة





# الفصل الأول

## الإطار المنهجي و التقني

1\_1

2\_1

3\_1

4\_1

5\_1

6\_1

7\_1



- 1.1 :

(... )

)

(

:" "

"

1

:

( )

:

-

-

-

: -2.1

:

-1

-2

: - 3.1

: - 1

:

:

:

":

1"

:

.

:

.

2

.

3

.

---

. 50

1

- 2

- 3

.245

1980 .

. 55

2004 j1

:

1.

" Wester March "

" "

2.

3.

. 52 1984 .  
12 2008 .

.256 2006 .

---

- 1

- 2

.13

- 3

1

:

"

2"

:

"

"

:

-2

"Statut personnel"

3

1911 j1

:

- 1

.139

.21

- 2

( )

- 3

.12 1994 j 1

- 3 :

1

2

"Emile Durkheim"

3

"

4

.67

1999

2002

- 1

- 2

.53 2000

- 3

.33

- 4

.3



: - 4

**Le changement social / social change :** - 5

Social )

<sup>1</sup>(phénomène

**Les coutumes et les traditions :** -

<sup>2</sup>

.130 1995 j1

.107 2002 .

---

- 1

- 2

1

...

...

:

- 4.1

2

3

4

52 1980 j 2

( )

.98 2004

.37 2007 .

.32 1978 .

- 1

- 2

- 3

- 4

1.

: - 5.1

" "

: - 6.1

---

<sup>1</sup>- Madelein grawitz, méthodes des sciences sociales, paris, 1972, 11<sup>e</sup> édition, p 291.

- :

.

-

.

-

.

-

.

:

-

:

.

-

-

.

-

.

-

: - 7.1

:

-

.1993 j1

-

( )

-

.2005 .

-

)

-

.2007-2006

(

-

.2009-2008

# الفصل الثاني

## الأحوال الشخصية و ظاهرة الزواج في المجتمع الجزائري

1\_2

2\_2

( ) 3\_2

1-3-2

2-3-2

3-3-2

4-2

1-4-2

2-4-2

5-2

6-2

1-6-2

2-6-2

3-6-2

” ”

1 .

: - 1.2

2 .

i5

( )

---

- <sup>1</sup>	
.13	2007
- <sup>2</sup>	
.08	1



13 147 1949 :

1"

2

3

.11 2001 .  
.05 2010 j1

---

- 1

- 2

- 3

.27 2003

- 2.2

:

19

1

2



- 3.2 ) :

- 1 :

"  
1"

"  
2"

:"

3

10:55 2011 03 05 - 1  
. 1999 j22 - 2  
j1981 j1 - 3  
.94

1"

"

2

"

3"

.11:45

2011

08

01

-<sup>1</sup>

-<sup>2</sup>

.58

-<sup>3</sup>

.( 1)

1.

2

":

3"

:

.19  
( )

---

.10 1999 j1  
.221

-1

-2

-3

Oblige J'ai pas le choix"

sur tt

1"

2"

":

:

-

"

3"

-

-

"

"

"

Les problèmes

Toujour

Des fois

4"

.15:00

2011

21

03

-<sup>1</sup>

.221

-<sup>2</sup>

.11:45

2011

08

01

-<sup>3</sup>

-<sup>4</sup>

":

":

"

1"

2

":

3"

30

:

2005

02-05

.

4

.

(

)

( )

. 82 2008 j1

-1

.269 1988 ( )

-2

.11

-3

( )

-4

. 55 2010 j4



1

- 2

"

2"

":

04

3

":

**Des le début il est contre**

**C'est par ce que**

4 "

j1

. 06 2001 j3

.14:30

2011

05

02

.12 2005

. 19 2007 j1

- 1

- 2

- 3

- 4

"

1"

"

2"

"

"

1

:

- 3

**Murdork**

2

1

"

"

2

.

3

.

"

"

4"

.

.25

2

.279

.14:31

2011

05

02

.10 1984 j3

- 1

- 2

- 3

- 4

1

:

1-3-2

:

:( )

- 1

2 .

:

- 2

"F. DE singly"

3 .

.15 1988 .

-1

<sup>2</sup> -Radia Touabli, les attitudes et les représentation du mariage chez la famille Algérienne, Ed. ENAL , 1984 p 37 .

<sup>3</sup> - F. DE Singly, la famille, l'état de savoir, Ed. la découverte, paris 1991, p23.

: - 3

1 .

: - 4

:

2 .

: - 5

: - 6

1.

( )

":

(6)

(5)

(7)<sup>2</sup>

1987 | 1

---

1  
128  
- 2  
- 7 - 6 - 5

1 .

2 .

3 .

:

### 2.3.2

i2

.75 2000 j1

---

-1	1996	.51
-2		2
-3	2006	.62



”

1”

”

2”

**des fois**

---

.15:00	2011	21	03	- <sup>1</sup>
.10:55	2011	03	05	- <sup>2</sup>

1»

»

2  
i

- 3.3.2

:

.03

-<sup>1</sup>

-<sup>2</sup>

.18 2004 )

(



1"

"Martine segalen"

2

3

- 4.2

---

10:55 2011 03 05 1

<sup>2</sup>- Martine Segalen, Sociologie de famille, ed, Armand collin, paris, 1984, p84.

<sup>3</sup>-Maurice Bourmann, Statut personnel et famille an Maghreb de 1940 à mos jours, ed woton, paris, 1977, p1.

:

:

- 1

.1

:

- 2

:

- 1.4.2

:

- :

- 1 :

":

1"

- 2 :

":

2"

i1 2005 j1

-1

.19

i1

-2

.24 2005

- 3 :

1

- :

- 1 :

- 2 :

" : ( )

:

2"

1

- 2.4.2

" :

2"

3

:

( )

.87 1983 j1

.38

j2004

- 1

- 2

- 3

.16



-

-

-

-

":

1"

1

"

2"

( .12:49 ) 2011 14 04 - 1  
- 2  
.34 2010 j4

- 5.2

:

1

2

3

---

198 .  
- 3  
- 2  
- 1  
1996 j1 .16 2000 j1 .39

"

1"

:

:

-

: -

:

-

-

- 6.2

:

:

Hill Katz

:

- 1.6.2

"

1"

:

*Je n'accepterai jamais que mes filles se marient avec d'autres, les mariages mixtes ne durent qu'un temps et comme disait nos anciens aslouk, aslouka<sup>1</sup>.*

: - 2.6.2

: - 3.6.2

2

3

( )

.10:55

2011 03

01

-<sup>1</sup>

28

-<sup>2</sup>

j1 2008 j1

-<sup>3</sup>

.12

1

2

: -7.2

: -1

.109

( )

---

.193 1980

-1  
-2



1

2

3

- 2

" " "

j1 ( )  
-<sup>1</sup> 2004 . 47  
-<sup>2</sup> 2009 . 286  
-<sup>3</sup> 2005 j1 .180

1»

( )

2

3

.17

.224 2007 j1  
.329 2003 j1

---

- 1  
- 2  
- 3

":

1"

**Il faut que**

2.

( )



1

2

---

\_1  
2008 .13  
\_2  
2001 .18-17

# الفصل الثالث

## القيم والعادات الاجتماعية في المجتمع الجزائري

1-3

2-3

3-3

4-3

( )

1-4-3

5-3

6-3

( )

7-3

**:Values - 1.3**

”

1”



1

:

2

.16 1980 .

.107 2002 .

---

\_1

\_2

:

" -

"1

" "

1  
.



- 3.3 :

- 1 :

.

-

.1

.

-

.

-

.

-

.

-

.

-

- 2

:

-

-

-

-

-

.

"

"1

---

\_1

.21

"

1"

2

( )

-1

.21 2001 j1

<sup>2</sup>- Henri Mendras, éléments de sociologie, Armand Collin, paris, p161.

- 4.3

:

System

1

2

3

:

-

---

.657	1983			- 1
	.903	1981		- 2
.506	1981			- 3



-

-

- 1.4.3

- 1

:

1"

"

- 2 :

"

1"

- 5.3 :

**Gillen**

2"

: **(Sumner)**

1

:

:

- 1

:

- 2

"Tradition "

"Traditionalism"

1

2

.264 2003 .

.107

---

\_1

\_2

- 6.3

:

”

1”

.

2

.

” ”

” ”

j3 j1996j

---

- 1

.11

- 2

.20 1977 .

1

»

2»

---

<sup>1</sup>-Fouzi Adel, Formation du lieu conjugal et nouveaux modèles familiaux, université paris, revue des cartes science humaine, Sorbonne.

<sup>2</sup> - 3 j1996

1

" "

" "

2

---

1977 .20

<sup>1</sup>-

<sup>2</sup> -Fouzi Adel, Formation du lieu conjugal et nouveau modelés familiaux, université paris, revue des cartes science humaine, Sorbonne.



1

:( )

**7.3**

”

2”

1982؛

2008؛ 19.

<sup>-1</sup>

196.

<sup>-2</sup>

" Ginsberg

1"

"

1"

( )

2

.12:49

2011

14

04

- 1

- 2

.27 2004

"R. H lauer":

"

"R. nisbet"

( )

.1

":

1"

خاتمة

## خاتمة

:









:

-



-

ملاحق

**:01**



:

( )

:

:

:

:

.1

:

.1.1

:

.2.1

:

.3.1

:

.4.1

:

.5.1

:

.2

.1.2

.2.2

.3.2

.4.2

.5.2

.6.2

.7.2

.8.2

.9.2

: .3

.1.3

.2.3

.3.3

.4.3

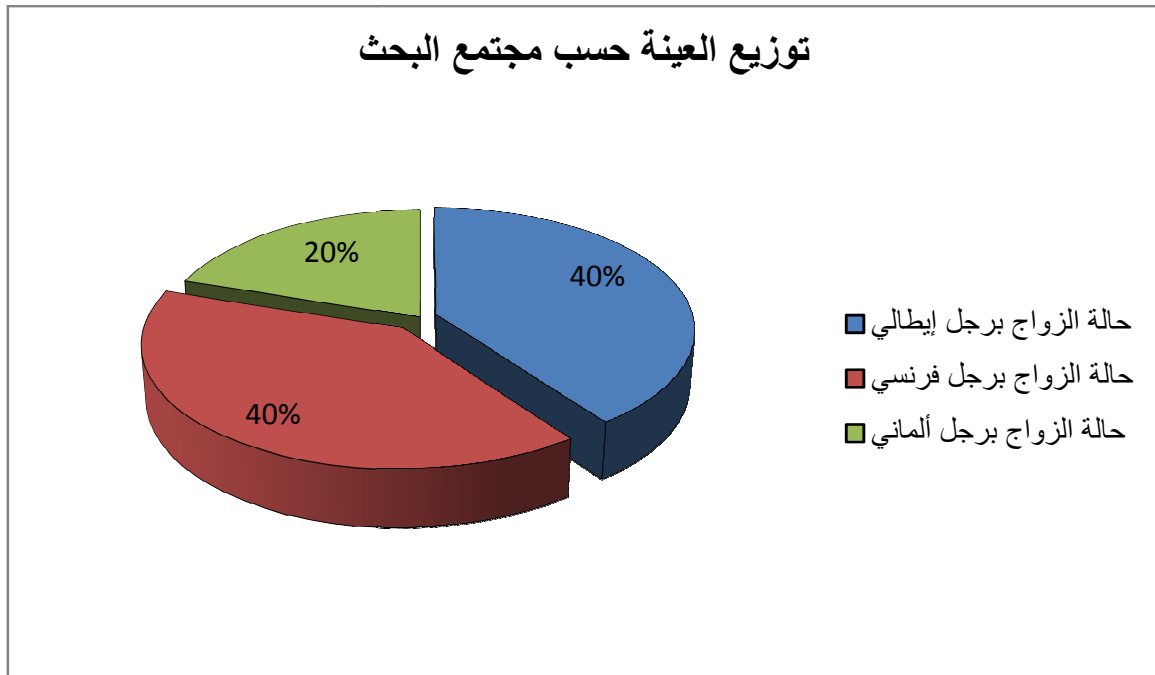
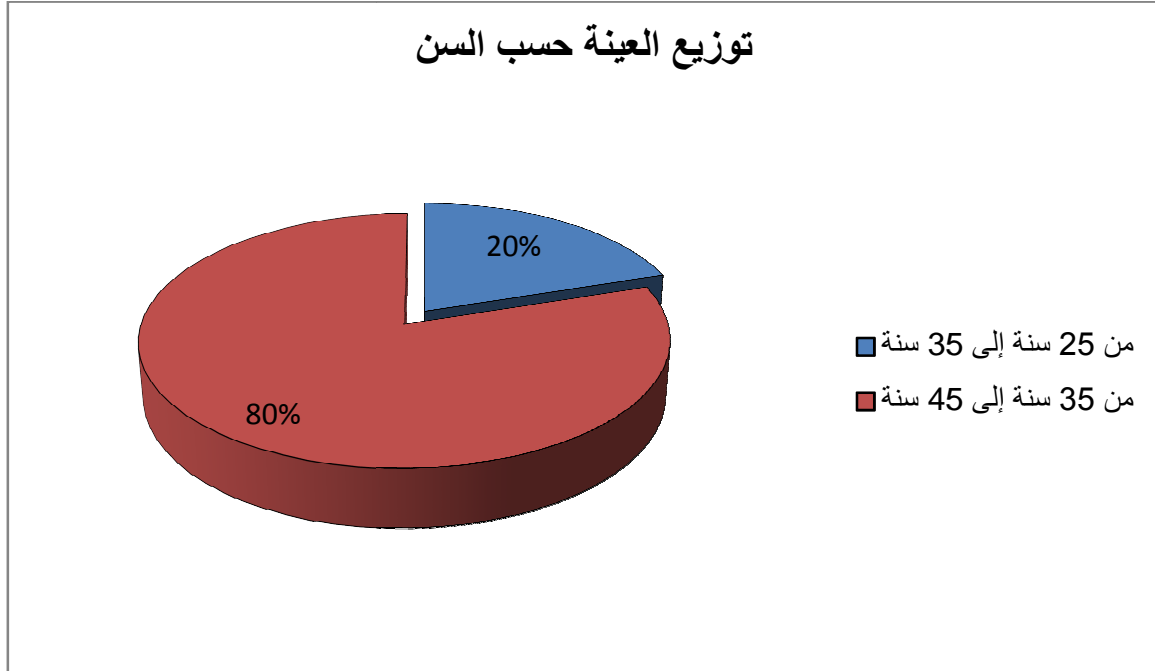
.5.3

.6.3

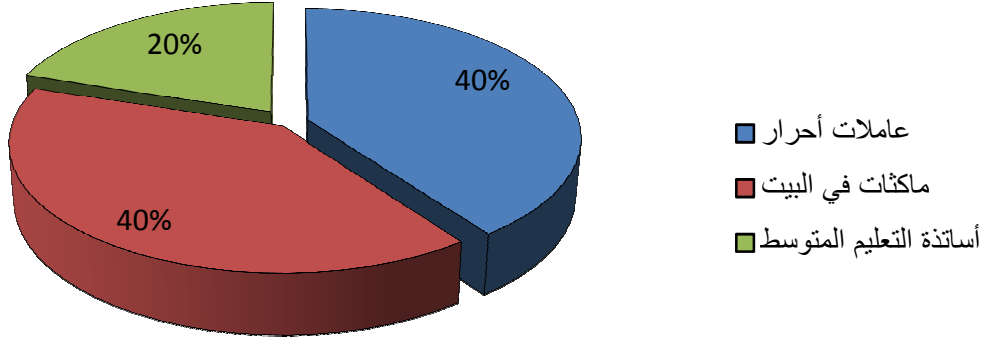
.7.3

.8.3

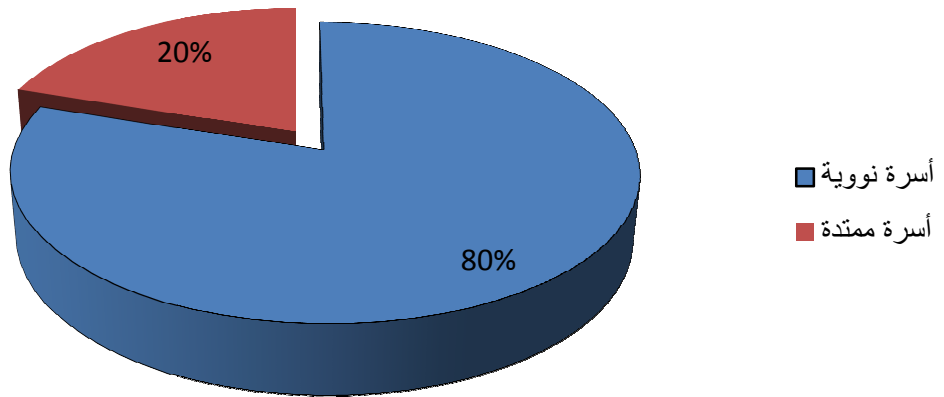
:04



توزيع العينة حسب المهنة

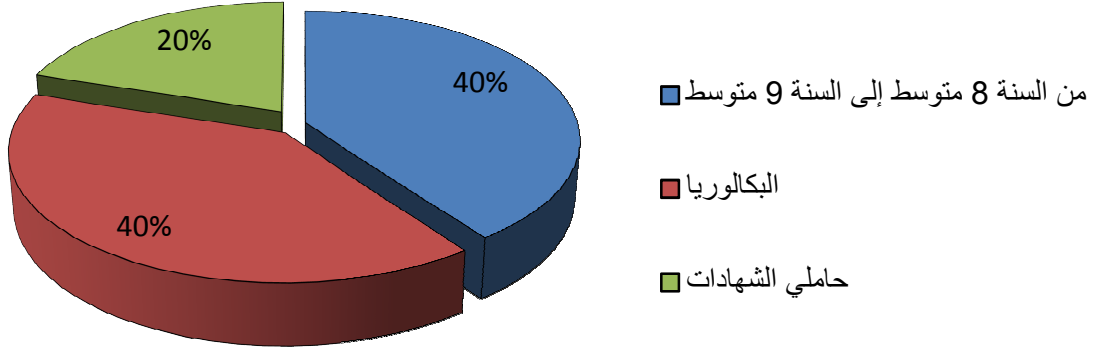


توزيع العينة حسب الوسط الأسري

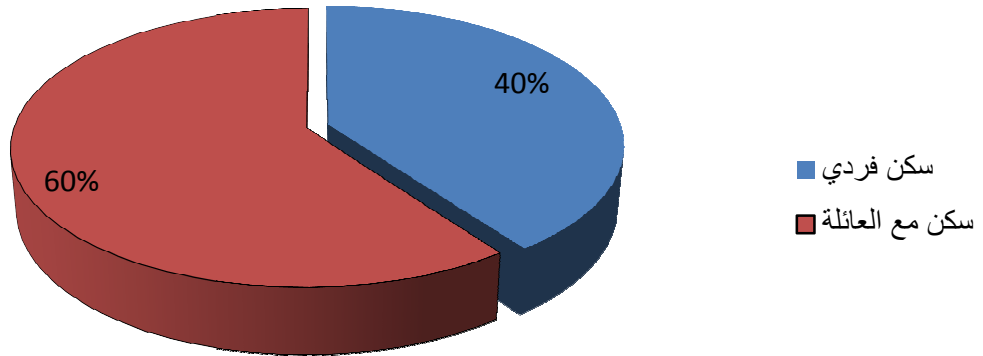


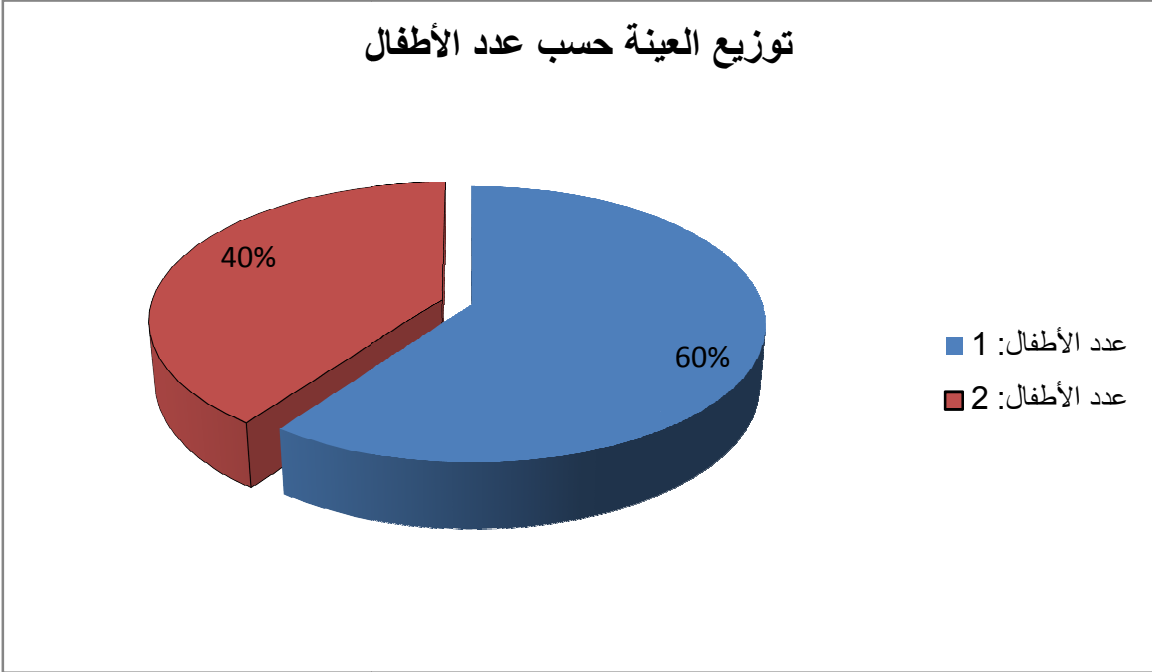


## توزيع العينة حسب المستوى التعليمي



## توزيع العينة حسب طبيعة السكن





:02

			( - )			
1					42	( )
2	/			Taxiphone	39	( )
1		( )		( )	40	( )
1					36	( )
2					28	( )

# قائمة المصادر والمراجع

## قائمة المصادر و المراجع

- :
1. ( )
  - 1999 j1 .
  - 2007 j1 .
  3. ( )
  - 1988 .
  - 2005 j1 .
  - 5.
  - 2006 .
  7. ( )
  - 2004 j1 .
  8. )
  - (
  - 2004 .
  - 9.
  - 1988 .
  10. . . .
  11. j4
  - 2001 .

	.12
.2007 j1	
)	.13
.1983 j1 (	
( )	.14
.2007 j5	
( )	.15
.1994 j 1	
	.16
.2009 j1	
.2003 j2	.17
j1	.18
	.2001
	.19
.2000	
	.20
.2007 . ( )	
	.21
.2004 .	
	.22
.2008 j2	
	.23

	.24
.2008 j1	
	.25
.2009 .	
. . . . .	.26
	.27
.1981 j1	
.2003 j1	.28
	.29
.2008	
	.30
.2001 .	
	.31
.2010 j1	
.2003 .	.32
	.33
. . . . .	
.2000 .	.34
	.35
.1996 j1	
.2	.36
	.37
.2003 j1	

(	)	.38
		.1994 j1
		.39
		.1996 j3
)		.40
.2010 j4	(	
		.41
	1	
		.42
		.1999
		.43
.2007 j1		
		.44
	.1987 j1	
.1984 j3		.45
		.46
	.1980 j2	
.2001 j3		.47
		.48
	.2006 j2	
.2006 j1		.49
		.50
		.1983



.2002 .	.51
.	.52
.	.53
.2003 .	.54
)	.55
.2001 j1 (	.56
( )	.57
.1980 .	.58
)	.59
.2008 j1 (	.60
.2007	.61
.	.62
.2004	.63
.1978	.64
.	.65
.1996 .	.66
.	.67
.1982 .	.68
.1977 .	.69
.	.70
.1981 j1	.71

.2004 j1	.64
j1	.65
	.2000
	.66
	.2005 j1
( )	.67
	.2004
	.68
	.1981
	.69
	.2005 j1
	.70
	.1997 j1
	.71
	.1982

:

72. F. DE Singly, la famille, l'état de sa voir, éd. la découverte, paris 1991.
73. Fouzi Adel, Formation du lieu conjugal et nouveaux models familiaux, université Paris, revue des cartes science humaine, Sorbonne.
74. Henri Mendras, éléments de sociologie, Armand Collin, Paris.
75. Madelein Grawittz, méthodes des sciences sociales, paris, 1972,11<sup>e</sup> édition.9
76. Martine segalen, Sociologie de famille, éd, Armand Collin, Paris, 1984.

77. Maurice Bourmann, Statut personnel et famille an Maghreb de 1940 à mos jours, éd Woton, Paris, 1977.
78. Radia Touabli , les attitudes et les représentation du mariage chez la famille Algérienne , éd. ENAL , 1984.
- . : :  
.79
- . : :  
.80
- .1995 j1  
.81
- .1911 j1  
.82
- .1981  
.83
- .1981  
.84
- . : :  
.85
- .2002 j3  
.1999 j22

:

( )

**Le résumé :**

Comme d'autre société, la société Algérienne à vécu des changements dans les divers domaines grâce à son mouvement et son dynamisme, qui à touché aussi le mode de vie familiale et ses valeurs ainsi que ses coutumes, elle est transformé de la famille recomposé au nucléaire.

L'occident à influence sur les mentalités, les idées et les croyances de notre société islamique et aussi sa langue et son système de vie a cause de plusieurs raisons comme le développement, la technologie et beaucoup plus l'imitation aveugle des pays occidentaux sans prendre en compte la coutume ou la religion, cela a conduit à l'émergence d'un nouveau phénomène spécialement en Algérie qui est « le Mariage mixe» (une musulmane épouser un non-musulman) et qui propage avec l'arrivée des entreprises étrangères et la politique des mentalités ouvertes aussi que l'invasion de la culture occidentale.

Tous ces derniers, nous ont menés à des nombreux changements aux choix d'époux ainsi que plusieurs raisons sociales conditions de vie, le taux élève du célibat, la crise de logement, et la pauvreté. C'est pour cela la jeune fille musulmane a choisi ce type de mariage pour mettra fin aux problèmes loin de sa religion et ses valeurs morales.

الفهرس

## الفهرس

:		
5		1_1
8		2_1
9		3_1
14		4_1
15		5_1
16		6_1
17		7_1
:		
20		1_2
22		2_2
24	( )	3_2
33		1-3-2
36		2-3-2
38		3-3-2
40		4-2
41		1-4-2

44		2-4-2
47		5-2
50		6-2
50		1-6-2
51		2-6-2
51		3-6-2
52		7-2
:		
60		1-3
62		2-3
65		3-3
68		4-3
69	)	1-4-3
		(
71		5-3
74		6-3
77	( )	7-3
83		
89		
103		
110		